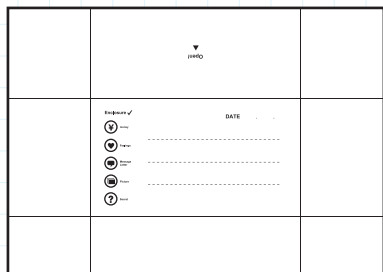


A4 コピー用紙で作る『折るだけ便利封筒』

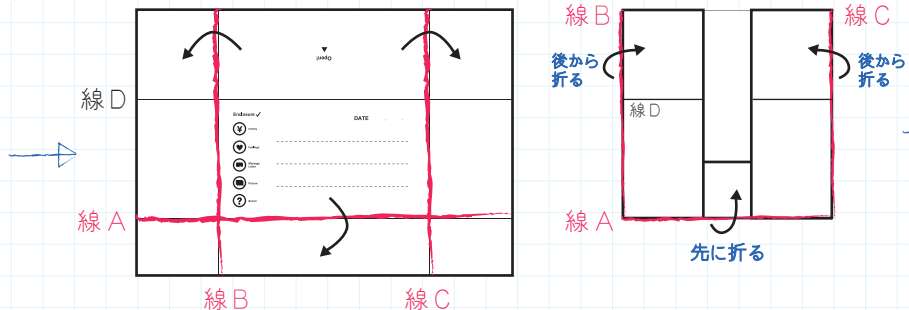
① A4 コピー用紙に封筒の原稿をプリントする。

※印刷設定で「紙のサイズに合わせる」などわずかでも拡大縮小設定をしてしまうとうまくかみ合わなくなりますので、必ずそのままのサイズで印刷してください。



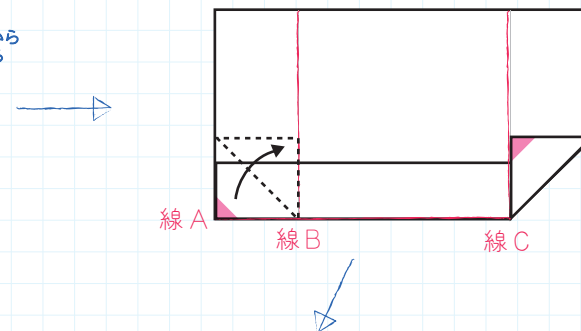
② 線 A を山折にした後、開かずに線 B、C を山折にする。

裏返して折るのがコツ

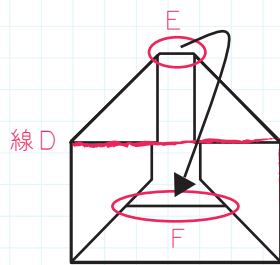


③ 折った線 B、C を一旦開き、左下の角を線 B に、右下の角を線 C にくっつけるようにして折る。

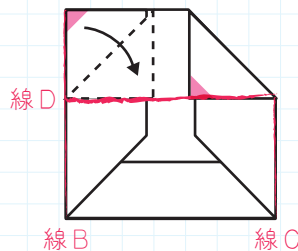
※原稿に折り目になる補助線が引いてあるので、線に合わせて折りましょう。



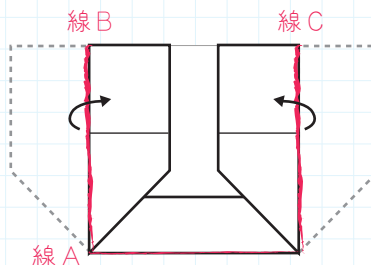
⑤ D に折り目をつけ、E を F に差し込む。



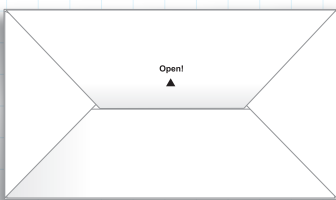
④ 折った線 B、C の上の角を、線 D にくっつけるようにして折る。



④ 線 A の左右の角を折った状態で、線 B、C を折り目通りに再び戻す。



⑥ 一度開いて中身を入れ、もう一度封をする。



⑦ 表に返して、中身や日付、名前等を記載する。



後は相手に渡すだけ!